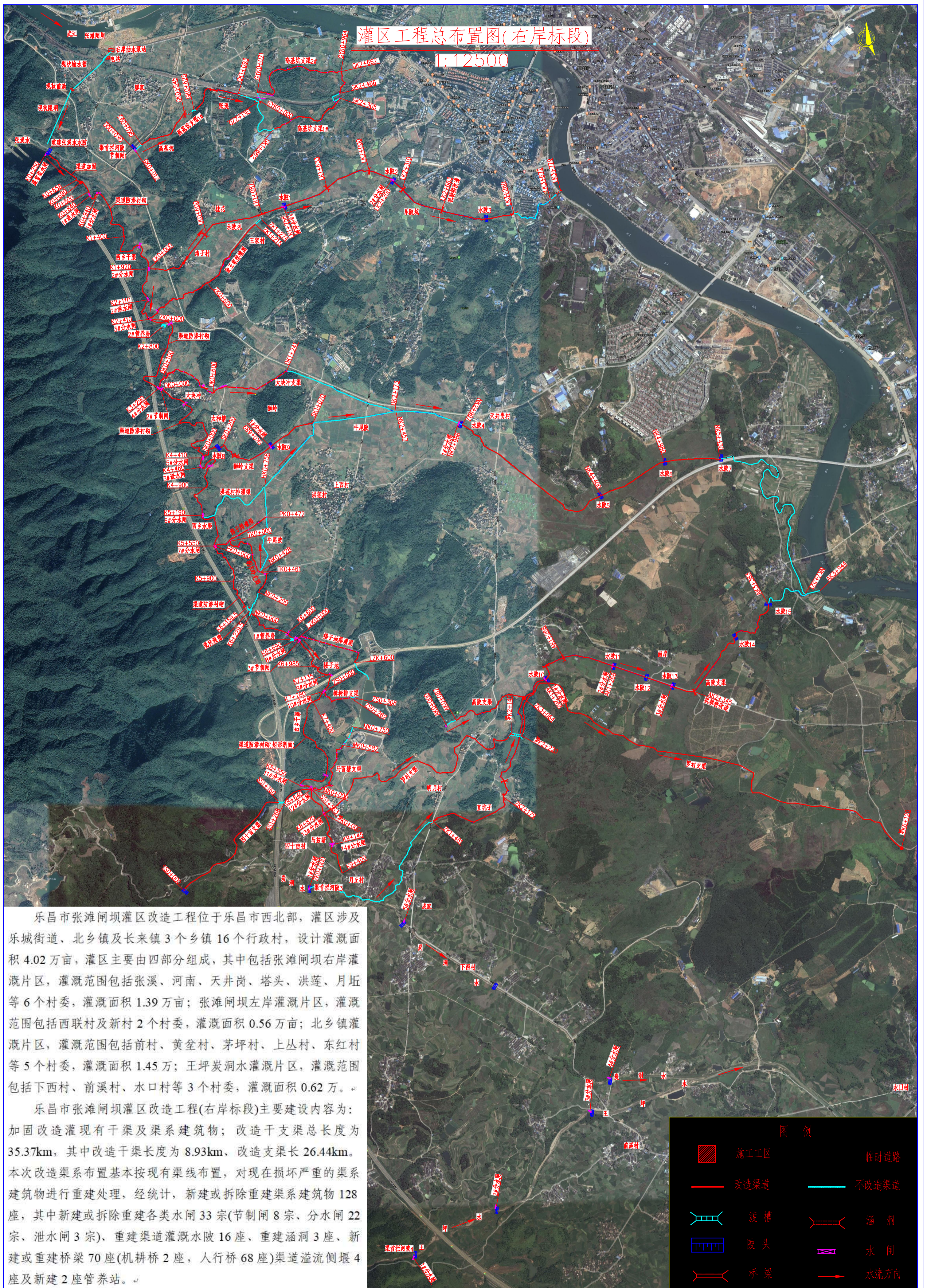


灌区工程总布置图(右岸标段)

1:12500



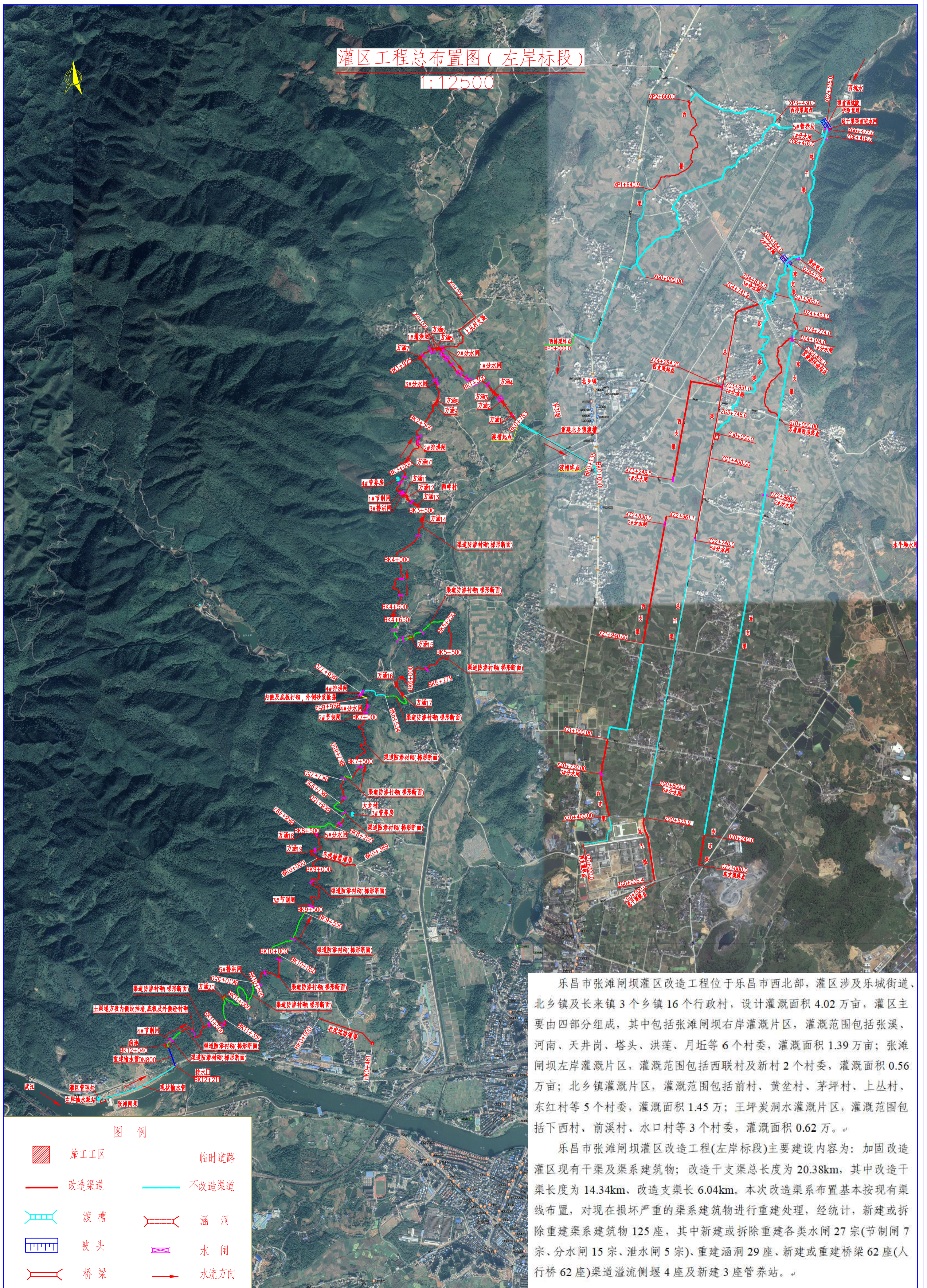
乐昌市张滩闸坝灌区改造工程位于乐昌市西北部，灌区涉及乐城街道、北乡镇及长来镇3个乡镇16个行政村，设计灌溉面积4.02万亩，灌区主要由四部分组成，其中包括张滩闸坝右岸灌溉片区，灌溉范围包括张溪、河南、天井岗、塔头、洪莲、月坵等6个村委，灌溉面积1.39万亩；张滩闸坝左岸灌溉片区，灌溉范围包括西联村及新村2个村委，灌溉面积0.56万亩；北乡镇灌溉片区，灌溉范围包括前村、黄盆村、茅坪村、上丛村、东红村等5个村委，灌溉面积1.45万亩；王坪炭洞水灌溉片区，灌溉范围包括下西村、前溪村、水口村等3个村委，灌溉面积0.62万亩。

乐昌市张滩闸坝灌区改造工程(右岸标段)主要建设内容为：加固改造灌现有干渠及渠系建筑物；改造干支渠总长度为35.37km，其中改造干渠长度为8.93km，改造支渠长26.44km。本次改造渠系布置基本按现有渠线布置，对现在损坏严重的渠系建筑物进行重建处理，经统计，新建或拆除重建渠系建筑物128座，其中新建或拆除重建各类水闸33宗(节制闸8宗、分水闸22宗、泄水闸3宗)，重建渠道灌溉水闸16座、重建涵洞3座、新建或重建桥梁70座(机耕桥2座，人行桥68座)渠道溢流侧堰4座及新建2座管养站。

图例	
	施工工区
	改造渠道
	不改造渠道
	渡槽
	陂头
	涵洞
	桥梁
	水闸
	水流方向
	临时道路

灌区工程总布置图(左岸标段)

1:12500



乐昌市张滩闸坝灌区改造工程位于乐昌市西北部，灌区涉及乐城街道、北乡镇及长来镇 3 个乡镇 16 个行政村，设计灌溉面积 4.02 万亩，灌区主要由四部分组成，其中包括张滩闸坝右岸灌溉片区，灌溉范围包括张溪、河南、天井岗、塔头、洪莲、月坵等 6 个村委，灌溉面积 1.39 万亩；张滩闸坝左岸灌溉片区，灌溉范围包括西联村及新村 2 个村委，灌溉面积 0.56 万亩；北乡镇灌溉片区，灌溉范围包括前村、黄坳村、茅坪村、上丛村、东红村等 5 个村委，灌溉面积 1.45 万亩；王坪炭洞水灌溉片区，灌溉范围包括下西村、前溪村、水口村等 3 个村委，灌溉面积 0.62 万亩。

乐昌市张滩闸坝灌区改造工程(左岸标段)主要建设内容为：加固改造灌区现有干渠及渠系建筑物；改造干支渠总长度为 20.38km，其中改造干渠长度为 14.34km、改造支渠长 6.04km。本次改造渠系布置基本按现有渠线布置，对现在损坏严重的渠系建筑物进行重建处理，经统计，新建或拆除重建渠系建筑物 125 座，其中新建或拆除重建各类水闸 27 宗(节制闸 7 宗、分水闸 15 宗、泄水闸 5 宗)、重建涵洞 29 座、新建或重建桥梁 62 座(人行桥 62 座)渠道溢流侧堰 4 座及新建 3 座管养站。

图例

- | | | | |
|--|------|--|--------|
| | 施工工区 | | 临时道路 |
| | 改造渠道 | | 不改造成渠道 |
| | 渡槽 | | 涵洞 |
| | 陂头 | | 水闸 |
| | 桥梁 | | 水流方向 |