

乐昌市“粤美县城”新型城镇化研究及总体品质提升设计项目

乐昌市碳中和装备产业园启动区城市设计公示

公示说明:

乐昌市自然资源局已组织编制《乐昌市碳中和装备产业园启动区城市设计》，根据《中华人民共和国城乡规划法》、《广东省城乡规划条例》等相关法律法规，现将控规成果向公众公示，公开征询意见。

公示期限:

2024年07月31日至2024年08月09日（10天）。

附注:

1、如对规划有任何意见或建议，请于2024年08月09日前通过以下渠道向本局提出：

(1) 信函反馈意见，请邮寄至乐昌市城乡规划设计室；
(2) 电子邮箱：lqguihua@126.com，意见标题请注明“《乐昌市碳中和装备产业园启动区城市设计》意见”；

(3) 电话：0751-5586991。

2、有效反馈意见期：公示期限内。

3、有效反馈意见：

注明真实联系人姓名、联系电话、联系地址，如反馈意见信息不准确或不完整无法及时进一步核对有关情况的视为无效意见。



项目区位

规划地块地处乐昌城南片区，乐广高速连接线南侧，东邻武江，西靠丘陵山地。

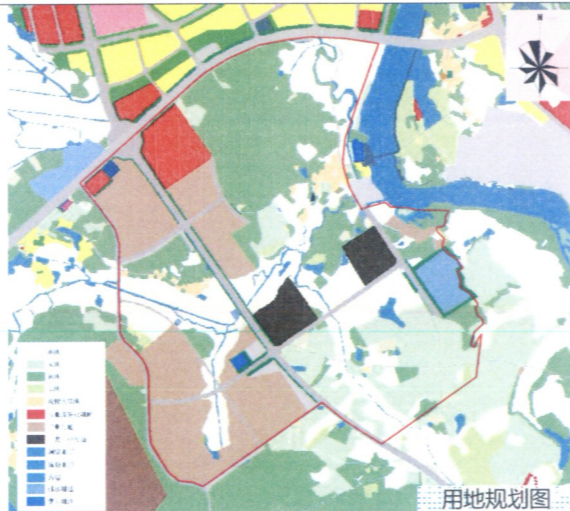


规划范围:

本次规划范围北至乐广高速连接线，南至规划道路，西至现状城市道路，东至武江西岸规划道路。总用地面积约456.68公顷。

规划背景:

为贯彻省委关于实施“百千万工程”的有关部署，推进乐昌绿色高质量发展和新型工业化，特开展此片区城市设计工作。



规划定位:

立足粤北，辐射湾区湘南，打造一个绿色生态、智慧创新、开放包容的“武江绿融港，低碳智造园”，成为粤北创新引领低碳园区领航者，韶关智造新城、绿色产业名片。

规划结构:

规划基于绿色产业发展要求，构建“一芯、一园、三智坊”的产业空间结构，围绕绿活智芯，布局低碳创园、绿建智坊、绿能智坊以及车配智坊，打造产城人融合的低碳引领的新能源产业园区。



规划效果:



乐昌市碳中和装备产业园启动区城市设计鸟瞰效果图



乐昌市碳中和装备产业园启动区城市设计鸟瞰效果图